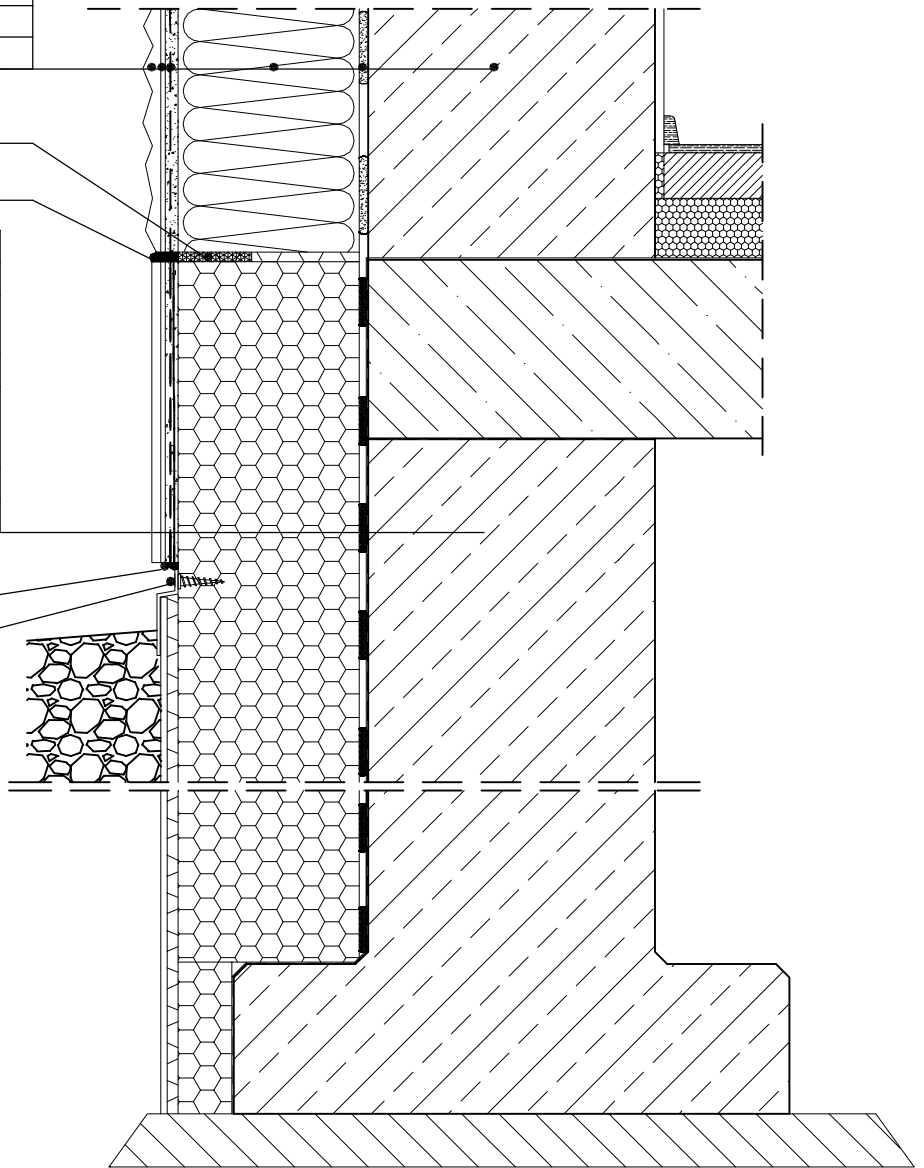


1. Ściana istniejąca
2. Zaprawa klejąca do przyklejania płyt ociepleniowych
3. Płyty styropianowe
4. Zaprawa klejąca do wykonywania warstwy zbrojonej siatką z włókna szklanego
5. Podkład tynkarski
6. Wyprawa tynkarska

Taśma rozprężna,  
trwaleelastyczna  
Poliuretanowa masa  
trwaleelastyczna

1. Ściana istniejąca
2. Hydroizolacja bitumiczna
3. Grubopowłokowa masa bitumiczna do mocowania płyt polistyrenu
4. Płyty polistyrenu ekstrudowanego
5. Zaprawa klejąca do wykonywania warstwy zbrojonej z podwójną siatką z włókna szklanego
6. Podkład tynkarski
7. Tynk dekoracyjny

Poliuretanowa masa  
trwaleelastyczna  
Wkręt ślimakowy



NAZWA OPRACOWANIA	PRZEBUDOWA POLEGAJĄCA NA DOCIEPLENIU BUDYNKU I BUDOWA STUDNI DO ODZYSKIWANIA WODY OPADOWEJ NA PRZYKANALIKU KANALIZACJI DESZCZOWEJ W DWUJĘZYCZNYM LICEUM OGÓLNOKSZTAŁCĄCYM NR 38 IM. J. NOWAKA - JEZIORAŃSKIEGO w ramach zadania: "Optymalizacja efektywności energetycznej placówek oświatowych na terenie Miasta Poznania"			
	60-613 Poznań, ul. Drzymały 4/6 działka nr ew.: 48/12			
	BRANŻA	ARCHITEKTURA		
	NAZWA RYSUNKU	DETAL 11 - COKÓŁ		
FAZA	PROJEKTANT	mgr inż. arch. KRZYSZTOF WISZOWATY		
		upr. nr BI-PdOKK/62/2005/2006		
	DATA	SKALA	NR RYS.	
PW	10.06.2024 r.		32	